



Slolab
ChemDepot
"Atención médica integral"

¡CONÓCENOS!

Somos



"Atención médica integral"



SOBRE NOSOTROS

Lab ChemDepot es el laboratorio mexicano que brinda soluciones en el cuidado de la salud, nuestro catálogo de pruebas para la evaluación, diagnóstico y respuesta de riesgos causados por epidemias o pandemias como fue el virus SARS-CoV-2 o Covid-19, así como las pruebas de rutina que se pueden encontrar en cualquier laboratorio clínico.

Nuestro grupo multidisciplinario está altamente capacitado para poder brindarle resultados confiables y apoyo al diagnóstico oportuno; empleamos exclusivamente pruebas autorizadas por el InDRE y por COFEPRIS para garantizar la seguridad en sus resultados.





VISIÓN

Aspiramos ser un laboratorio clínico líder a nivel nacional, que cubra las necesidades de nuestros pacientes y de otras entidades hospitalarias y corporativas, convirtiéndonos en un laboratorio referente de diagnóstico.



MISIÓN

"Atención médica integral"

Proveer servicios en las áreas de diagnóstico clínico en el ámbito regional y nacional, generando resultados de calidad, con confiabilidad, transparencia, responsabilidad, vocación de servicio y calidez humana.

Diagnósticos clínicos eficientes, confiables y oportunos, que satisfagan las necesidades de nuestros clientes, a través de una red de químicos y médicos altamente calificados, empleando estándares de calidad reconocidos a nivel nacional.



***"No sabes lo fuerte
que eres, hasta
que ser fuerte es la
única opción que
te queda"***



SERVICIOS

DIAGNÓSTICO

En nuestras instalaciones avanzadas realizamos diagnósticos clínicos con agilidad y gran precisión porque mereces saber qué tienes de inmediato, pruebas para el diagnóstico de Covid-19 y otras afecciones.

PRUEBAS A DOMICILIO

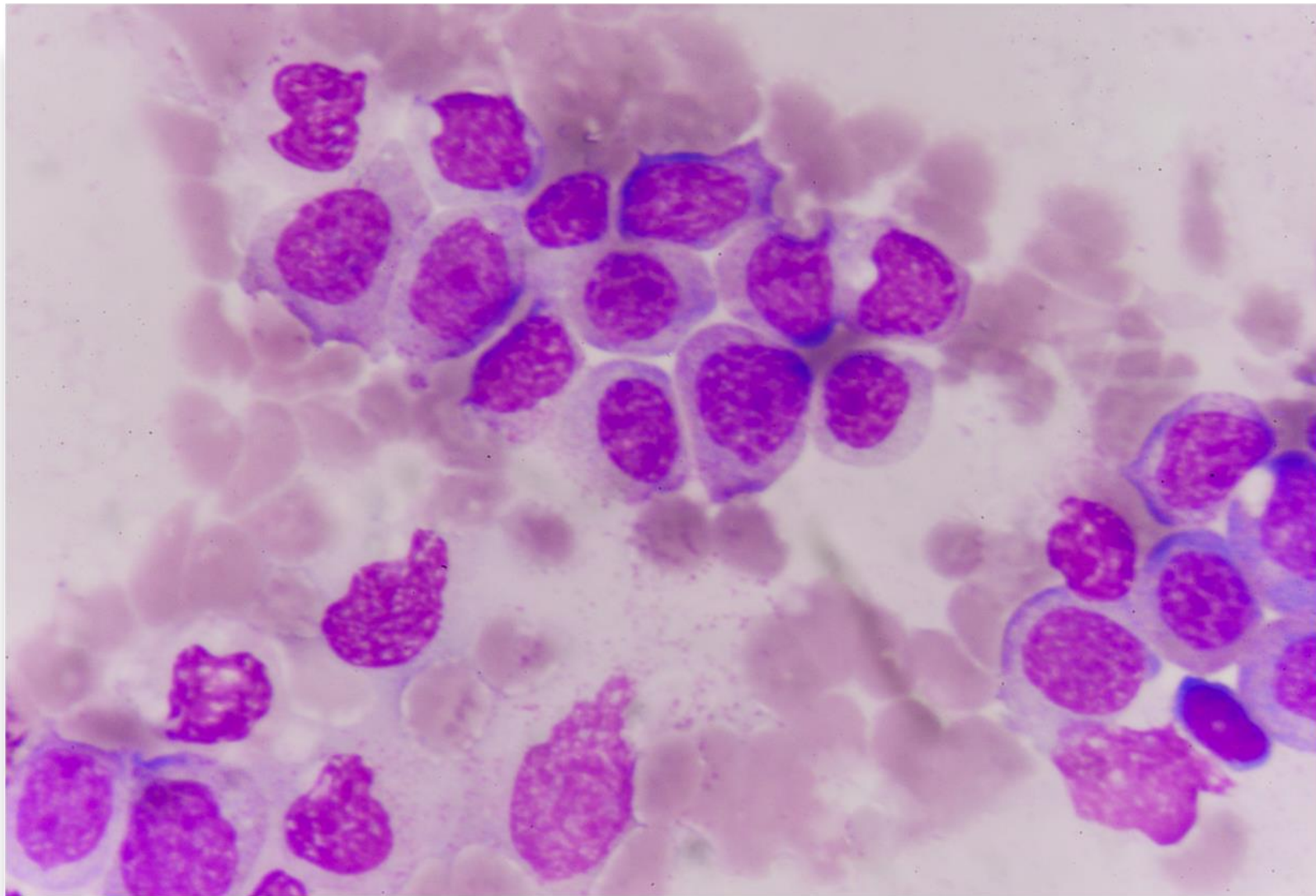
Satisfacemos tus necesidades sin demora. Queremos atenderte en tiempo, porque cada minuto cuenta, vamos hasta la seguridad de tu hogar y/o trabajo, cuidándote y cuidando a los que más amas.

SERVICIO DE CALIDAD

Queremos atenderte con lo mejor de lo mejor, solo colaboramos con doctores, químicos y especialistas capacitados.

DIAGNÓSTICO

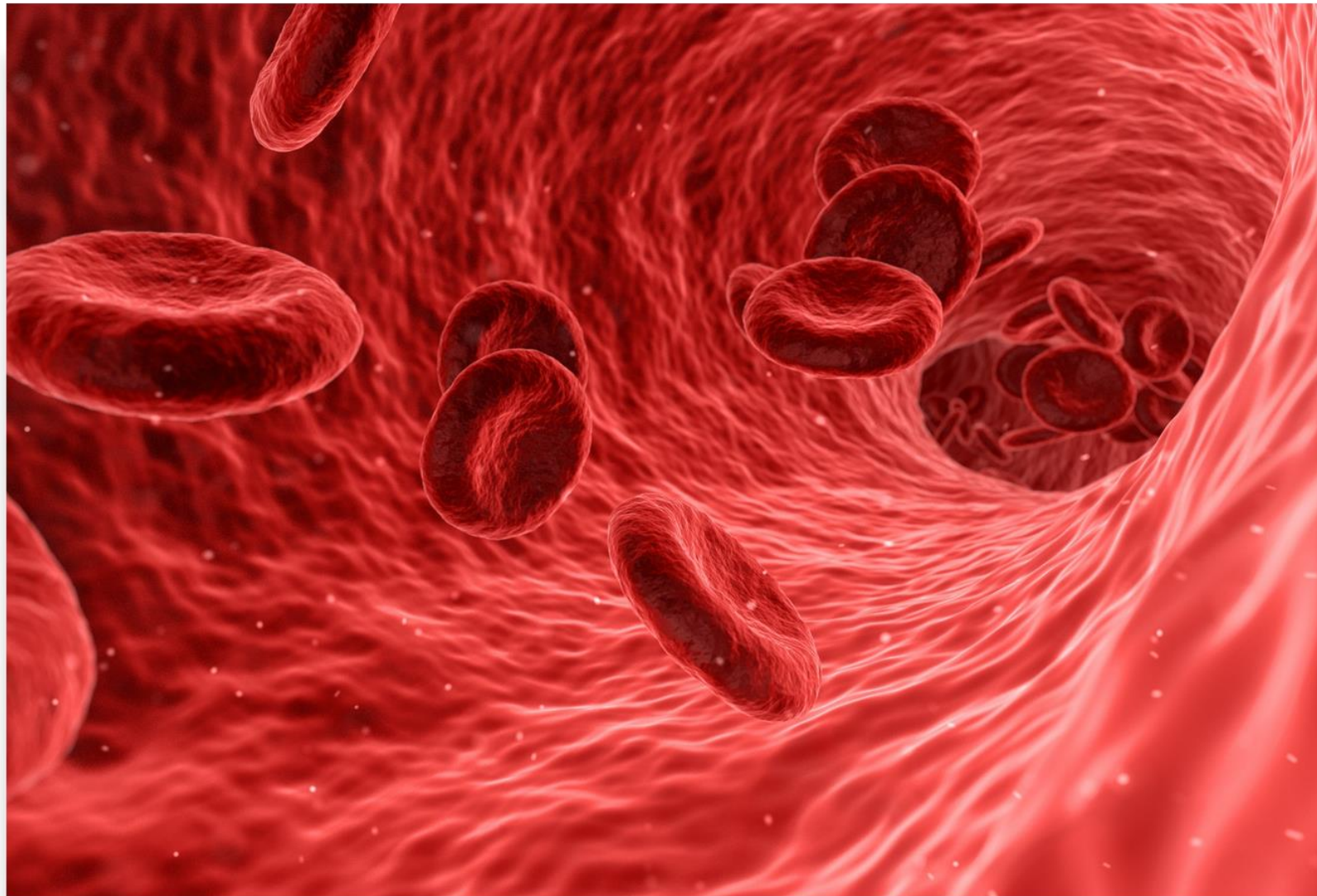
BH (BIOMETRÍA HEMÁTICA)



La biometría hemática, o citometría hemática como también se le conoce, es el examen de laboratorio de mayor utilidad y más frecuentemente solicitado por el médico. Esto es debido a que en un solo estudio se analizan tres líneas celulares completamente diferentes: eritroide, leucocitaria y plaquetaria, que no sólo orientan a patologías hematológicas; sino también a enfermedades de diferentes órganos y sistemas.

DIAGNÓSTICO

QUÍMICA SANGUÍNEA

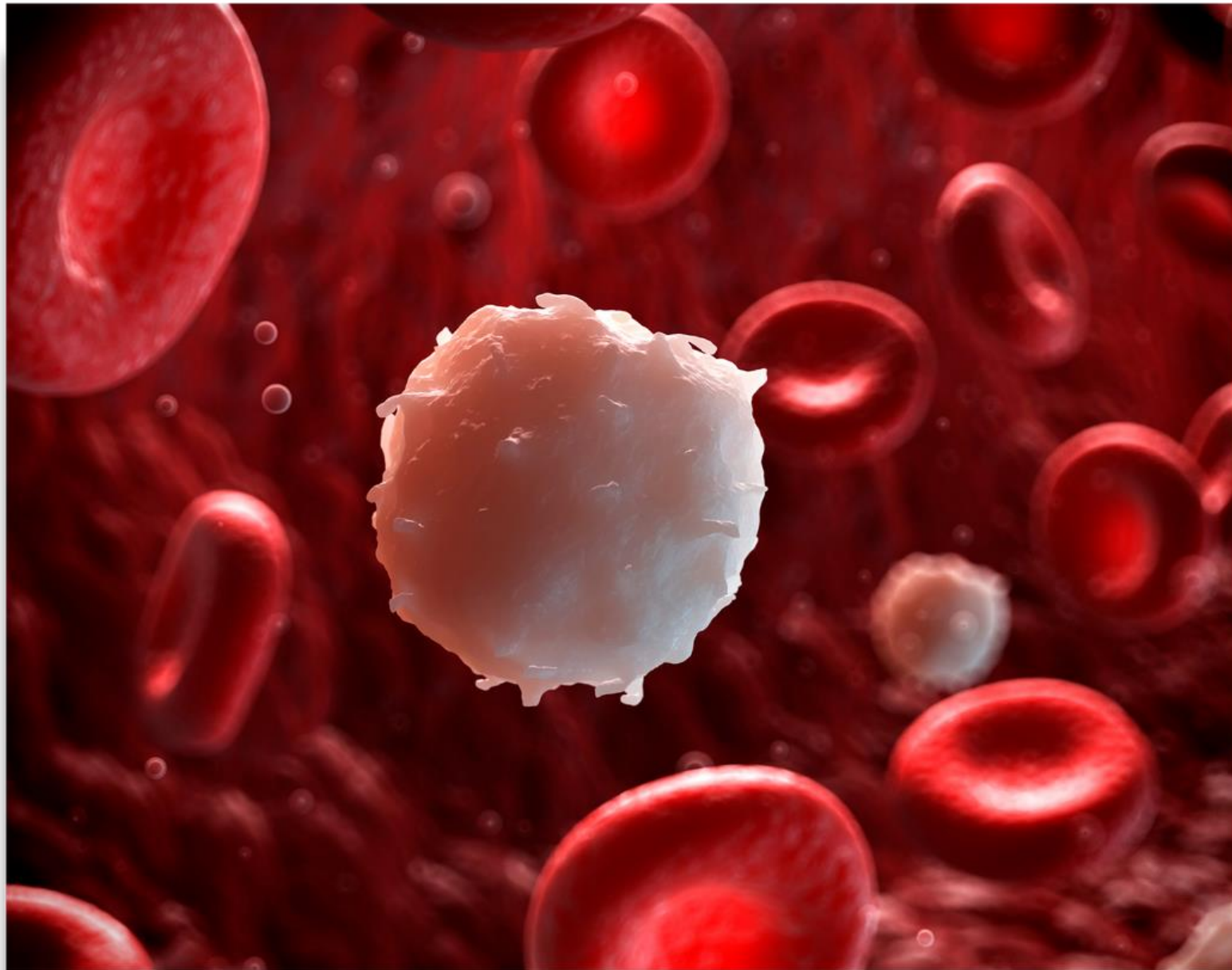


Es una serie de pruebas de sangre que analizan diversos elementos en el suero sanguíneo, el examen básico consta de 6 elementos:

- Glucosa: Sirve para el diagnóstico de diabetes tipos I y II.
- Urea: Detecta si existe una función renal disminuida.
- Creatina: Útil para monitorear el funcionamiento de los riñones.
- Ácido Úrico: Su aumento indica gota, enfermedad renal crónica.
- Colesterol: Indica si existe riesgo de enfermedad cardiovascular o dislipidemias
- Triglicéridos: Su incremento puede conducir a enfermedades de las arterias coronarias.

DIAGNÓSTICO

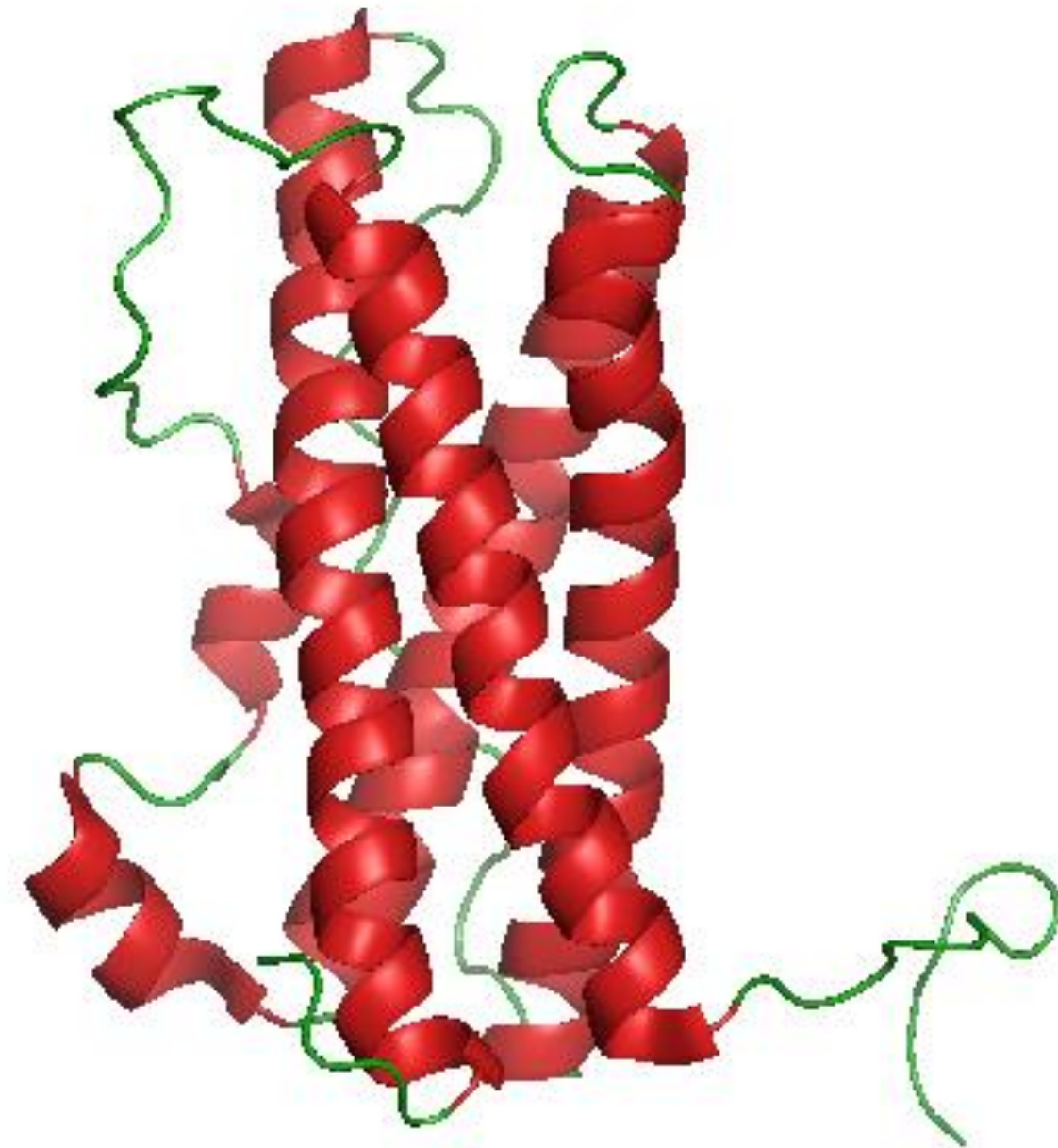
HEMOGLOBINA GLICOSILADA (HbA1c)



La prueba de hemoglobina glicosilada es un análisis de sangre empleado para el diagnóstico de diabetes tipo I y tipo II. Si ya existe el diagnóstico de esta enfermedad su uso es para indicar el promedio de glucosa que ha estado presente en los últimos dos o tres meses, ya que mide el porcentaje de proteínas de hemoglobina que se encuentran unidas con glucosa; esto es importante porque los glóbulos rojos son los encargados del transporte de oxígeno al organismo y una disminución en la capacidad de transporte de oxígeno implica un deterioro en la función del organismo.

DIAGNÓSTICO

PROLACTINA



La prueba de prolactina es un análisis de sangre que se realiza para medir los niveles de esta hormona en el cuerpo. Se usa comúnmente esta clase de estudio para evaluar problemas relacionados con la producción anormal de prolactina, que pueden afectar diversos aspectos de la salud.

El médico puede pedir este análisis si se sospechan condiciones como:

- Infertilidad.
- Galactorrea (producción de leche materna en personas que no están embarazadas o en hombres).
- Amenorrea (ausencia de menstruación).
- Prolactinomas (tumores en la glándula pituitaria).
- Disfunciones sexuales

DIAGNÓSTICO

PERFIL TIROIDEO



El perfil tiroideo es un conjunto de pruebas de laboratorio que se utilizan para evaluar la función de la glándula tiroides. Esta glándula, ubicada en la parte frontal del cuello, produce hormonas que regulan el metabolismo y otras funciones vitales. Un perfil tiroideo ayuda a diagnosticar trastornos como el hipotiroidismo (baja actividad tiroidea) y el hipertiroidismo (actividad tiroidea excesiva). Incluye:

- TSH
- T4
- T3
- Yodo proteico
- Yodo butanoloco

DIAGNÓSTICO

PERFIL HORMONAL



El perfil hormonal es un conjunto de pruebas de laboratorio que se utilizan para medir los niveles de diversas hormonas en el cuerpo. Las hormonas son sustancias químicas que regulan muchas funciones corporales, como el crecimiento, el metabolismo, la reproducción y el estado de ánimo. Un perfil hormonal puede ayudar a diagnosticar trastornos endocrinos, problemas reproductivos y otras condiciones médicas.

Mide las hormonas sexuales, tiroideas, suprarrenales, así como la combinación de las pruebas de prolactina, insulina y la hormona del crecimiento.

DIAGNÓSTICO

EXAMEN GENERAL DE ORINA



Se utiliza para detectar y controlar una amplia variedad de trastornos, como infecciones de las vías urinarias, enfermedad renal y diabetes. El análisis de orina es una prueba común que se hace por varios motivos:

- Para evaluar la salud general.
- Para diagnosticar una enfermedad.
- Para controlar una enfermedad.

DIAGNÓSTICO

PERFIL GINECOLÓGICO

El perfil ginecológico es un conjunto de pruebas de laboratorio y exámenes que se realizan para evaluar la salud ginecológica de una mujer. Estas pruebas ayudan a diagnosticar y monitorear condiciones relacionadas con el sistema reproductivo y hormonal, así como a evaluar la salud general en relación con la función reproductiva. Es un paquete que incluye pruebas:

- Estradiol (E2)
- Testosterona total
- Hormona luteinizante (HL)
- Prolactina
- Progesterona
- Hormona foliculo estimulante (FSH)



DIAGNÓSTICO

Prueba Diagnóstica Antígeno COVID-19



La prueba de detección de antígeno

proporciona una información esencial en un momento del ciclo de la infección en el que las personas corren el mayor riesgo de propagar la enfermedad. Esto hace de la prueba de detección de antígeno una herramienta útil para contener la propagación del virus.

PRUEBAS A DOMICILIO

¡Te cuidamos hasta tu hogar!

Lab ChemDepot, tiene soluciones para ti. Ofrecemos nuestros servicios hasta la seguridad de tu hogar u oficina, para realizarte las pruebas para el diagnóstico de Covid-19, Influenza y mucho más.



El servicio de atención es de Lunes a Sábado



La entrega de resultados es vía correo electrónico o Whatsapp



El servicio a domicilio se solicita únicamente por medio de nuestras líneas



El servicio a domicilio aplica únicamente en análisis clínicos

¡CONTÁCTANOS!



laboratorio@chemdepot.com.mx



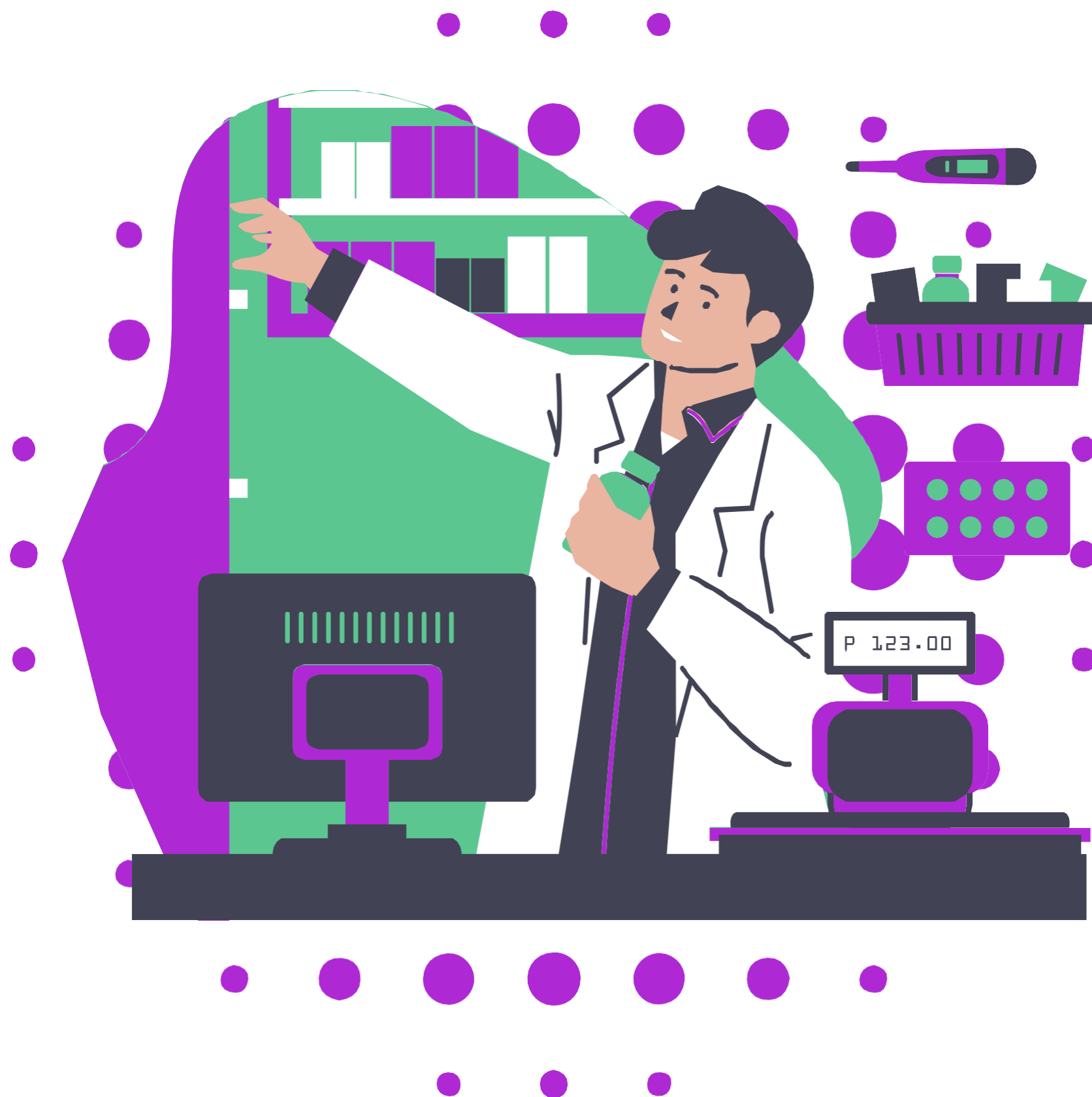
55 51242844



labchemdepot



Lab chemdepot



GRACIAS

labchemdepot.com

